

K-FLASHER

PROTECCION ARCO ELECTRICO

TRAJE ARCO 4 K-SFLASHER



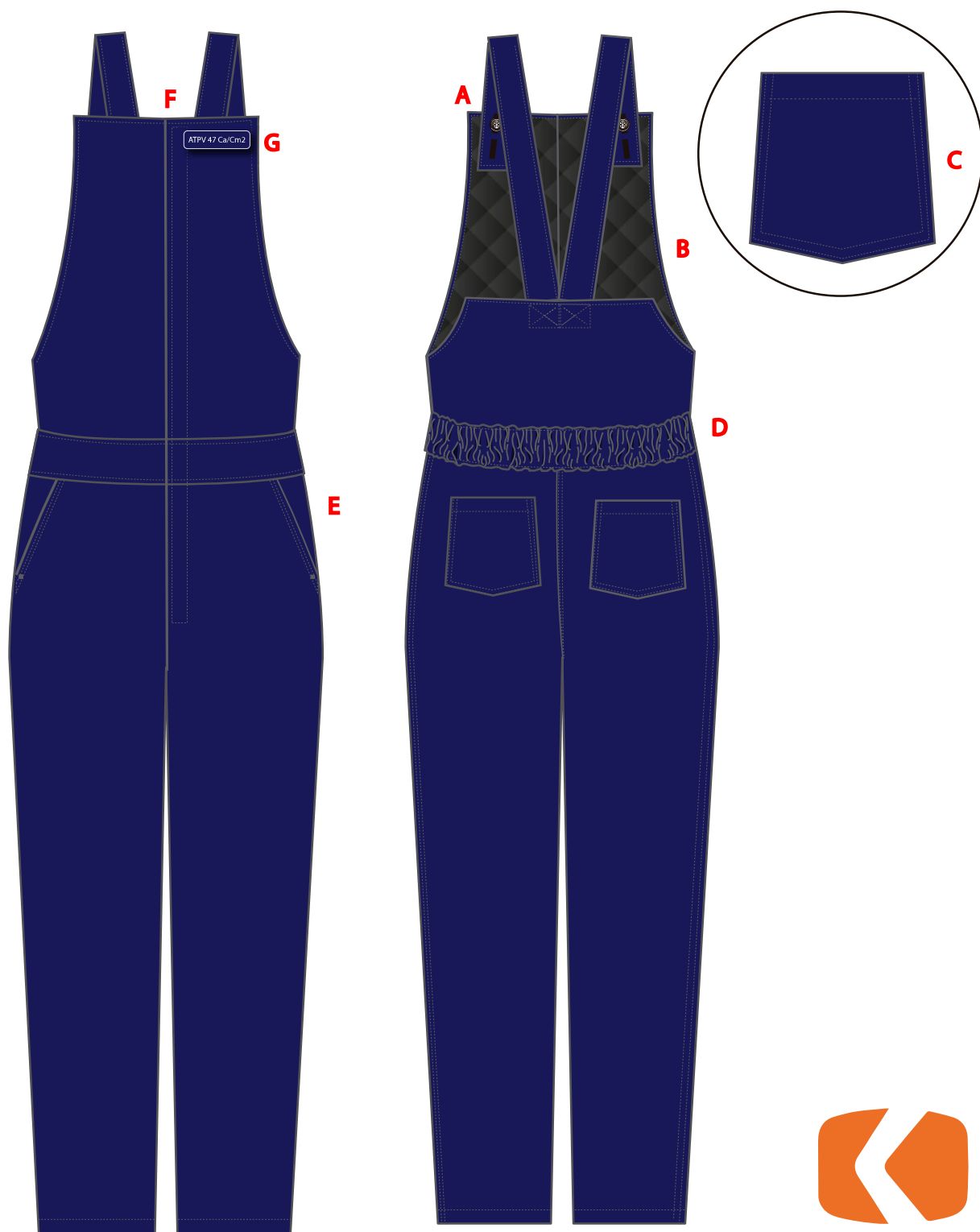
Kontagk

A Cierre Anti flama y velcro FR
B Cuello con tapa y velcro FR
C Forro interno Q85NX

D Parche Bordado arco eléctrico 4

K-FLASHER

PROTECCION ARCO ELECTRICO



Kontagk

A Tirante ajustable con botón de tagua y ojales

B Forro interno Q85NX

C Bolsillo parche

D Elástico para ajustar cintura interno en pretina posterior.

E Bolsillo lateral

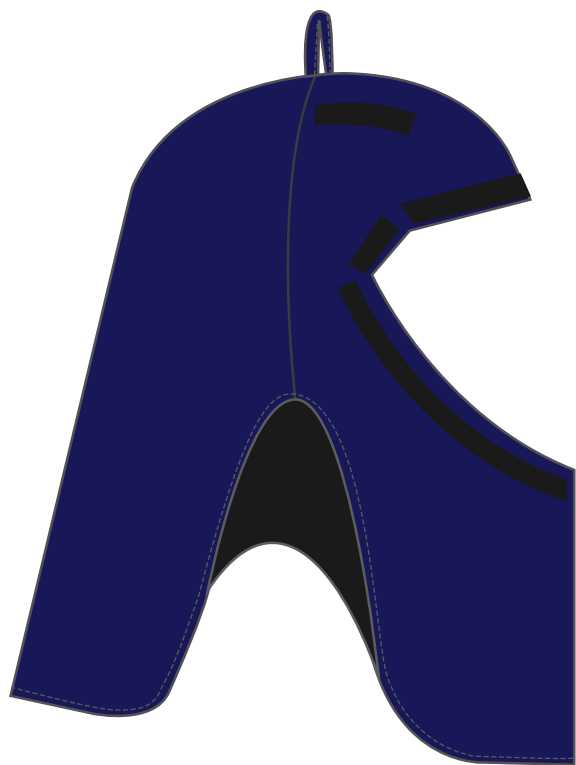
F Cruce con Cierre de nylon o velcro FR

G Parche Bordado arco electrico 4

K-FLASHER

PROTECCION ARCO ELECTRICO

TRAJE ARCO 4 K-SFLASHER



Kontagk

A Velcro antiflama para unir visor
B Velcro antiflama para sujetar casco
C Parche Bordado arco electrico 4
D Cubre hombro con tejido de punto.

E Sesgo visto

INTRODUCCION

KONTAGK siendo una empresa ecuatoriana pionera en la producción de Equipos de Protección Personal para riesgos eléctricos ha diseñado el TRAJE KONTAGK K-FLASHER ARCO 4 con el propósito de solucionar la demanda nacional del sector eléctrico, presentando un producto de alta calidad que cumple con todas las características técnicas que exige la norma internacional NFPA 70E.

La norma NFPA 70E trata lo relativo a la seguridad de los trabajadores cuyas responsabilidades laborales comprenden la interacción con equipos y sistemas eléctricos energizados y la alta exposición a los peligros eléctricos. El mayor riesgo de sufrir lesiones derivadas de los peligros eléctricos para estos trabajadores, involucra el contacto inadvertido con líneas aéreas de energía y choque eléctrico producido por máquinas, herramientas y artefactos. La norma NFPA 70E hace especial énfasis en la protección del empleado mediante la responsabilidad laboral y social del empleador.

Estadísticas internacionales de seguridad eléctrica revelan algunas cifras que se dan por la exposición a arcos eléctricos:

- * Son la mayor causa de ingresos hospitalarios por accidentes en el sector eléctrico.
- * Los ingresos de personas al año a centros de tratamiento de quemaduras por esta causa son más de 2000.
- * La temperatura que puede alcanzar una exposición a estos relámpagos eléctricos es de aproximadamente 19400 grados centígrados.
- * Explosiones a distancias mayores a 3 metros de la fuente, causan heridas graves.
- * La explosión generada por un arco eléctrico, genera presiones de hasta 1000 Kg/m².

Por tales razones KONTAGK reconoce la importancia de la elaboración de este manual, para proporcionar al usuario de todas las industrias requirentes información precisa y detallada como, especificaciones técnicas, métodos de uso y recomendaciones de mantenimiento de todos los EPPs que conforman el TRAJE KONTAGK K-FLASHER ARCO 4, con el fin de mitigar los riesgos por el uso de electricidad a baja, media y alta tención.

K-FLASHER
PROTECCION ARCO ELECTRICO



El traje Kontagk K-FLASHER ARCO 4, está diseñado para la durabilidad, su disposición en piezas le permite al usuario desarmarlo para realizar un adecuado lavado y mantenimiento del equipo.



01

La escafandra se puede remover, a través del velcro industrial que se encuentra tanto en el borde del visor como en la parte superior del casco, y se ajusta nuevamente después del lavado en los puntos antes mencionados.



02

El protector de cara se puede desprender del casco empujando las binchas laterales hacia arriba.



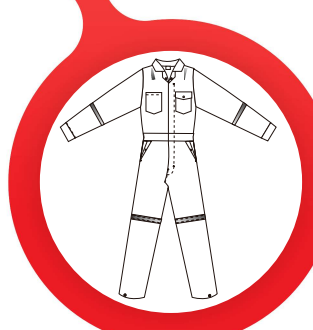
03

El sistema de suspensión en el casco también puede ser removido y rearmado como se indica en las páginas de descripción del casco.



04

El manejo y mantenimiento de los guantes lo puede encontrar en la ficha de descripción que adjuntamos a este manual.



05

El overol y chompa garantizan su utilidad siempre cuando se sigan las indicaciones de lavado y cuidado.

CASCO TIPO 1 CLASE E



Para trabajos de contacto con electricidad como manejo de cables de alta tensión, cables aéreos y cables soterrados.

Especificaciones:

Arnés regulable, con un rango de ajuste de 53 a 62 cm. permite instalar correa de protección en barbilla (barboqueo), orejeras y visera frontal.



Conservación y almacenaje:

Conservación y almacenaje: Conservar el producto en un ambiente seco y limpio. Conservar lejos de fuentes de calor.

Instalación de la suspensión:

- 1.- Sostener el casco de modo que la parte inferior quede hacia arriba apuntando a lo lejos.
- 2.- Coloque la suspensión del casco con la banda antisudor hacia adelante.
- 3.- Coloque una por una cada lengüeta de la banda para impacto en las ranuras correspondiente aplastando hacia adentro con los dedos pulgares.



PROTECTOR FACIAL 3Phase Arc Flash



ATPV 75 CAL/CM2

MATERIAL	POLICARBONATO
MEDIDAS	54X10X0.23 CM
PESO	499 g (17.6 oz)
COLOR	GRIS
NORMAS	ANSI Z87.1, ASTM F2178, NFPA 70E



Para asegurar el visor elevable, se debe ajustar los pernos laterales.

Para asegurar la escafandra cuenta con velcro por el contorno interno del visor.
Esto permite remover la escafandra para el proceso de lavado.

- Altamente transparente, visor frontal elevable a 130°, diseñado para usarse con escafandra que cumpla con UL NFPA 2112-2018; ASTM F1959; ASTM F1930.

ESCAFANDRA



INSTRUCCIONES DE LAVADO



- Temperatura máxima de lavado 60 °C
Proceso normal
- No usar blanqueador
- Es posible el secado en máquina a temperatura baja; máximo de 60 °
- Planchar a una temperatura máxima de la base de 110 °C sin vapor;
planchar con vapor puede causar daño irreversible
- No limpieza en seco



ATPV 47 CAL/CM2
88% ALGODÓN, 12% NYLON HT

CERTIFICACIONES **TELA:** UL NFPA 2112-2018; ASTM F1959; ASTM F1930

CERTIFICACIONES **HILO:** UL NFPA 2112-2018; NFPA 1977-2016;

NFPA 1971-2018; NFPA 1975-2014; ASTM1 506-2010

K-FLASHER
PROTECCION ARCO ELECTRICO

CATEGORIA
4

ATPV: 47 CAL/CM2



www.kontagk.com



Kontagk
Protección Especializada

CONTACTO

 0990369240

 jairo.revelo@kontagk.com

 www.kontagk.com

Tumbaco, sector la Viña Alta en
la urbanización Bella vista No
OE2-31 lote No 2. Quito - Ecuador.